



Epik





# Epik

Servicios para  
estudiantes  
regulares

Sesión 1

8 de noviembre



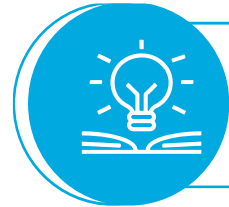




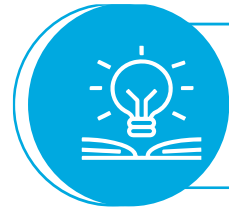
## Agenda de la capacitación



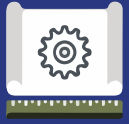
Objetivo de la sesión



Desarrollo de la sesión



Ejercicio práctico



## Objetivo sesión

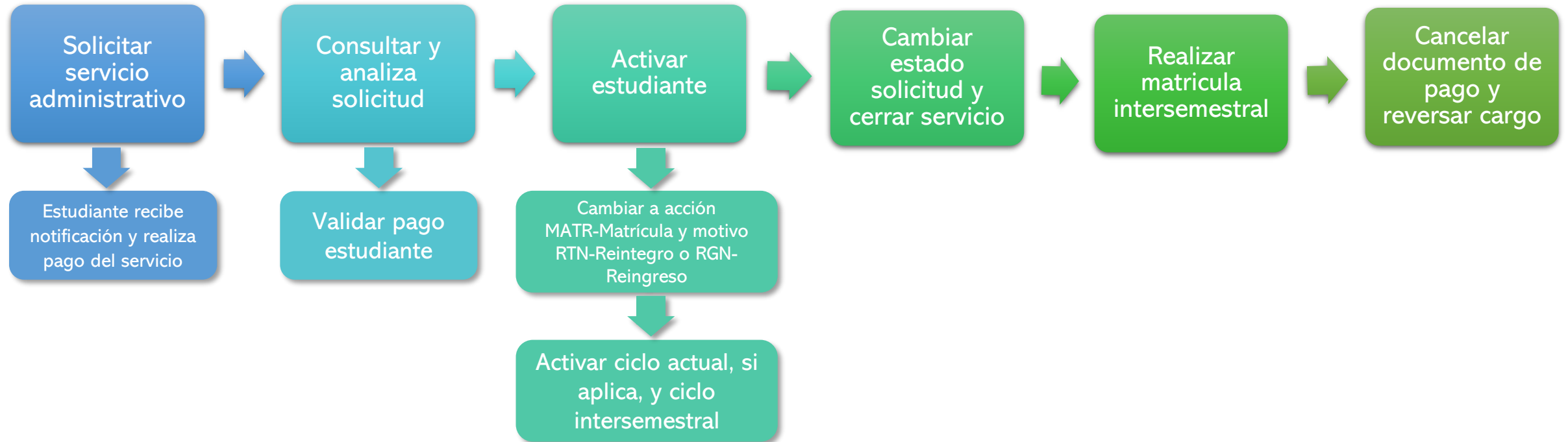


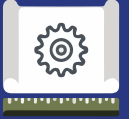
### Conocer cómo gestionar los servicios de

- Cancelación de clase y semestre para estudiantes en movilidad
- Cancelación de clase
- Readmisión para intersemestrales



## Proceso Readmisión para intersemestrales





# Funcionalidades

1

## Creación de Solicitudes

Ruta: Menú Principal > Registros e Inscripciones > Solicitud Servicios Académicos > Creación de Solicitudes

2

## Gestión de Solicitudes

Ruta: Menú Principal > Registros e Inscripciones > Solicitud Servicios Académicos > Gestión de Solicitudes

3

## Programa/Plan de Alumno

Ruta: Menú Principal > Registros e Inscripciones > Información Grados y Programas > Programa/Plan de Alumno

4

## Activación de Ciclo Lectivo

Ruta: Menú Principal > Registros e Inscripciones > Información de Ciclo Lectivo > Activación de Ciclo Lectivo

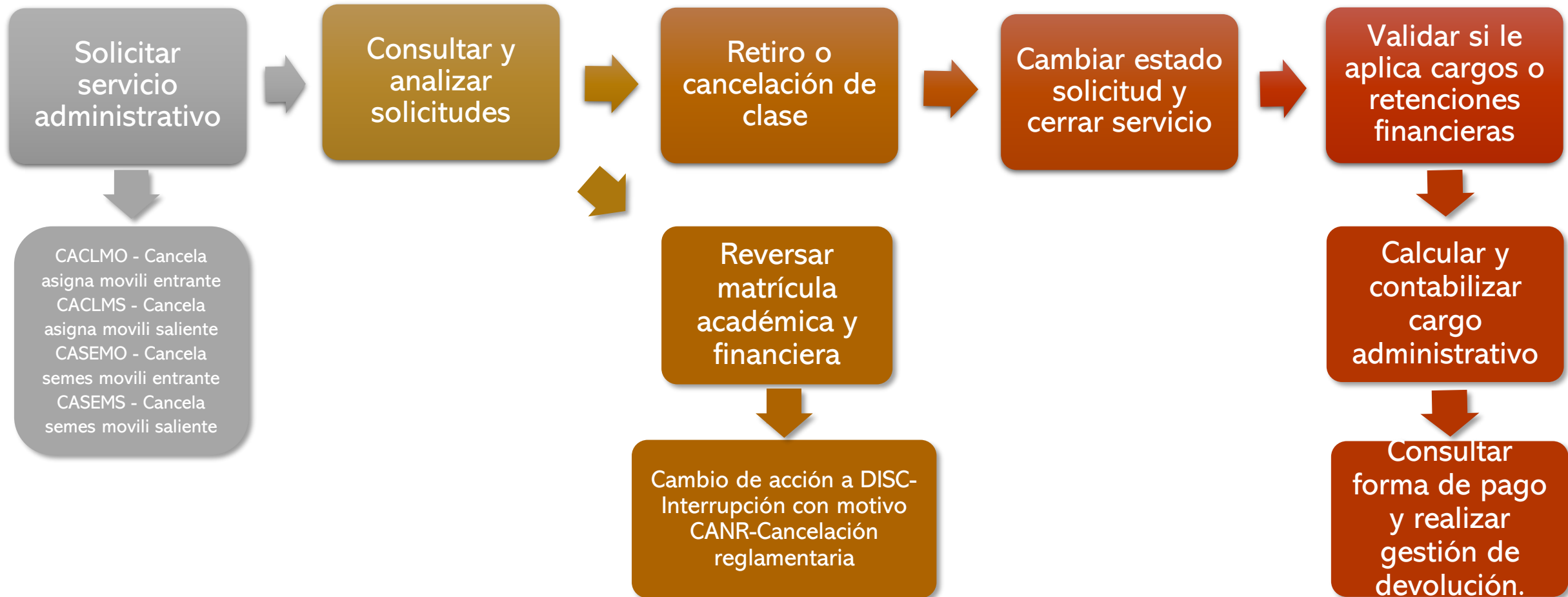
5

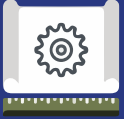
## Anulación Masiva Solicitudes

Ruta: Menú Principal > Finanzas del Alumnado > Cargos y pagos > Anulación Masiva de solicitudes



# Proceso Cancelación de asignaturas y semestre de estudiantes en movilidad





# Funcionalidades

1

## **Creación de Solicitudes**

Ruta: Menú Principal > Registros e Inscripciones > Solicitud Servicios Académicos > Creación de Solicitudes

2

## **Gestión de Solicitudes**

Ruta: Menú Principal > Registros e Inscripciones > Solicitud Servicios Académicos > Gestión de Solicitudes

3

## **Visor de consultas**

Ruta: Menú Principal > Herramientas de Informes > Consultas > Visor de Consultas

Consulta: **EA\_SEGUIM\_SERVICIOS\_FORMAL - Seguim de Sol. Servicio Formal**

4

## **Activación de Ciclo Lectivo**

Ruta: Menú Principal > Registros e Inscripciones > Información de Ciclo Lectivo > Activación de Ciclo Lectivo

5

## **Programa/Plan de Alumno**

Ruta: Menú Principal > Registros e Inscripciones > Información Grados y Programas > Programa/Plan de Alumno

6

## **Reajuste Administrativo.**

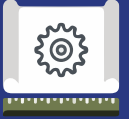
Ruta: Menú Principal > Registros e Inscripciones > Inscripción de Alumnos > Aceptar Matrícula > Reajuste Administrativo.

7

## **Inscripción Rápida**

Ruta: Menú Principal > Registros e Inscripciones > Inscripción de Alumnos > Inscripción Rápida





## Funcionalidades

8

### **Liberación Pago Factura**

Ruta: Menú Principal > Finanzas del Alumnado > Cargos y Pagos > Pagos por Factura > Liberación Pago Factura

9

### **Aplicación de cobros**

Ruta: Menú principal > Finanzas del Alumnado>Cargos y pagos > Aplicación de cobros

10

### **Contabilización de Alumno**

Ruta: Menú Principal > Finanzas del Alumnado > Cargos y Pagos > Contabilización de Alumno

11

### **Cuentas de Cliente**

Ruta: Menú Principal > Finanzas del Alumnado > Cuentas de Client

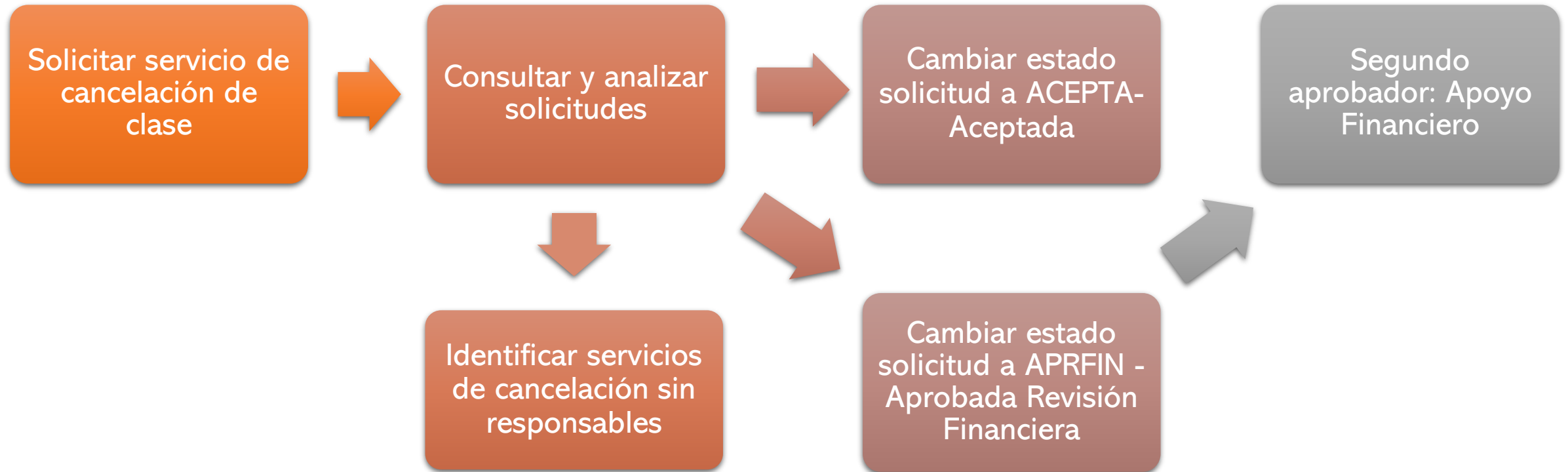
12

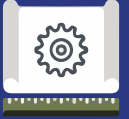
### **Mantenimiento Financiación**

Ruta: Menú Principal > Finanzas del Alumnado > Financiación > Mantenimiento Financiación



## Proceso Cancelación de clases administrativas





# Funcionalidades

1

## Gestión de Solicitudes

Ruta: Menú Principal > Registros e Inscripciones > Solicitud Servicios Académicos > Gestión de Solicitudes

2

## Visor de consultas

Ruta: Menú Principal > Herramientas de Informes > Consultas > Visor de Consultas  
Consulta: **EA\_SEGUIM\_SERVICIOS\_FORMAL - Seguim de Sol. Servicio Formal**

3

## Mantenimiento Horario Clases

Ruta: Menú Principal > Gestión Curricular > Programa de Clases > Mantenimiento Horarios de Clases

4

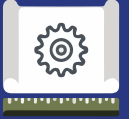
## Visor de Informes de Consultas

Ruta: Menú Principal > Herramientas de Informes > BI Publisher > Visor de Informes de Consultas  
Consulta: **EA\_HOREST - Horario Estudiantes**

5

## Cuentas de Cliente

Ruta: Menú Principal > Finanzas del Alumnado > Cuentas de Cliente



## Funcionalidades

6

### **Liberación Pago Factura**

Ruta: Menú Principal > Finanzas del Alumnado > Cargos y Pagos > Pagos por Factura > Liberación Pago Factura

7

### **Aplicación de cobros**

Ruta: Menú principal > Finanzas del Alumnado>Cargos y pagos > Aplicación de cobros

8

### **Cuentas de Cliente**

Ruta: Menú Principal > Finanzas del Alumnado > Cuentas de Client

9

### **Contabilización de Alumno**

Ruta: Menú Principal > Finanzas del Alumnado > Cargos y Pagos > Contabilización de Alumno



# Enlace Sharepoint para consulta del material

# Material de estudio

+ Nuevo ▾ ↑ Cargar ▾ 📄 Editar en vista de cuadrícula 📄 Compartir 🔗 Copiar vínculo 🔄 Sincronizar ↓ Descargar 📄 Agregar acceso directo a OneDrive ⋮ ☰ Tc

Documentos > 05-Proyectos > 07-FNF > 03-Procesos > 15-ProcesosDocumentadosÁreas > Capacitaciones Educación Formal > 57\_ServiciosAplicanRegulares

Nombre ▾	Modificado ▾	Modificado por ▾	+ Agregar columna ▾
<a href="#">EAFIT_FNF_PYC_FichaAsesoríadeGrado_V2.pdf</a>	hace 4 minutos	Eliana Gil Posada	
<a href="#">EAFIT_FNF_PYC_FichaCambioLíneaEnfasis_V2.pdf</a>	Hace una hora	Eliana Gil Posada	
<a href="#">EAFIT_FNF_PYC_FichaCancelaciónClase_V2.1.pdf</a>	Hace un minuto	Eliana Gil Posada	
<a href="#">EAFIT_FNF_PYC_FichaCancelaciónClaseoSemestreEstMovilidadyAsistentesV2.pdf</a>	hace 29 minutos	Eliana Gil Posada	
<a href="#">EAFIT_FNF_PYC_FichaDuplicadoDiploma_V2.pdf</a>	Hace un minuto	Eliana Gil Posada	
<a href="#">EAFIT_FNF_PYC_FichaReadmisiónIntersemestral_V2.2.pdf</a>	Hace una hora	Eliana Gil Posada	



<https://acortar.link/5lwQde>





Epik

¡Gracias!