



Epik

Consultas
Básicas en EPIK
y Reportes



Acuerdos



Silencia el micrófono y desactiva la cámara

Para tener una mejor comunicación es necesario que silencies el micrófono y apagues tu cámara como se muestra a continuación:



Levanta la mano para participar

Haz uso del siguiente ícono en caso de querer participar. Luego de hacerlo, recuerda bajar la mano.



Usa el chat

Si tienes alguna duda o quieres hacer un comentario adicional también puedes usar el chat que a continuación se muestra:



Objetivo *de la sesión*



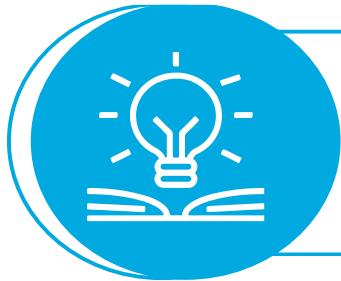
- Dar claridad de ¿cómo generar los reportes que antes se generaban en Ayre?, cuales reportes se pueden consultar por Epik, cuales por PowerBI y cuales están pendientes por construir.
- Dar a conocer las funcionalidades de las consultas básicas que se pueden generar desde EPIK.



Agenda – Tema de formación

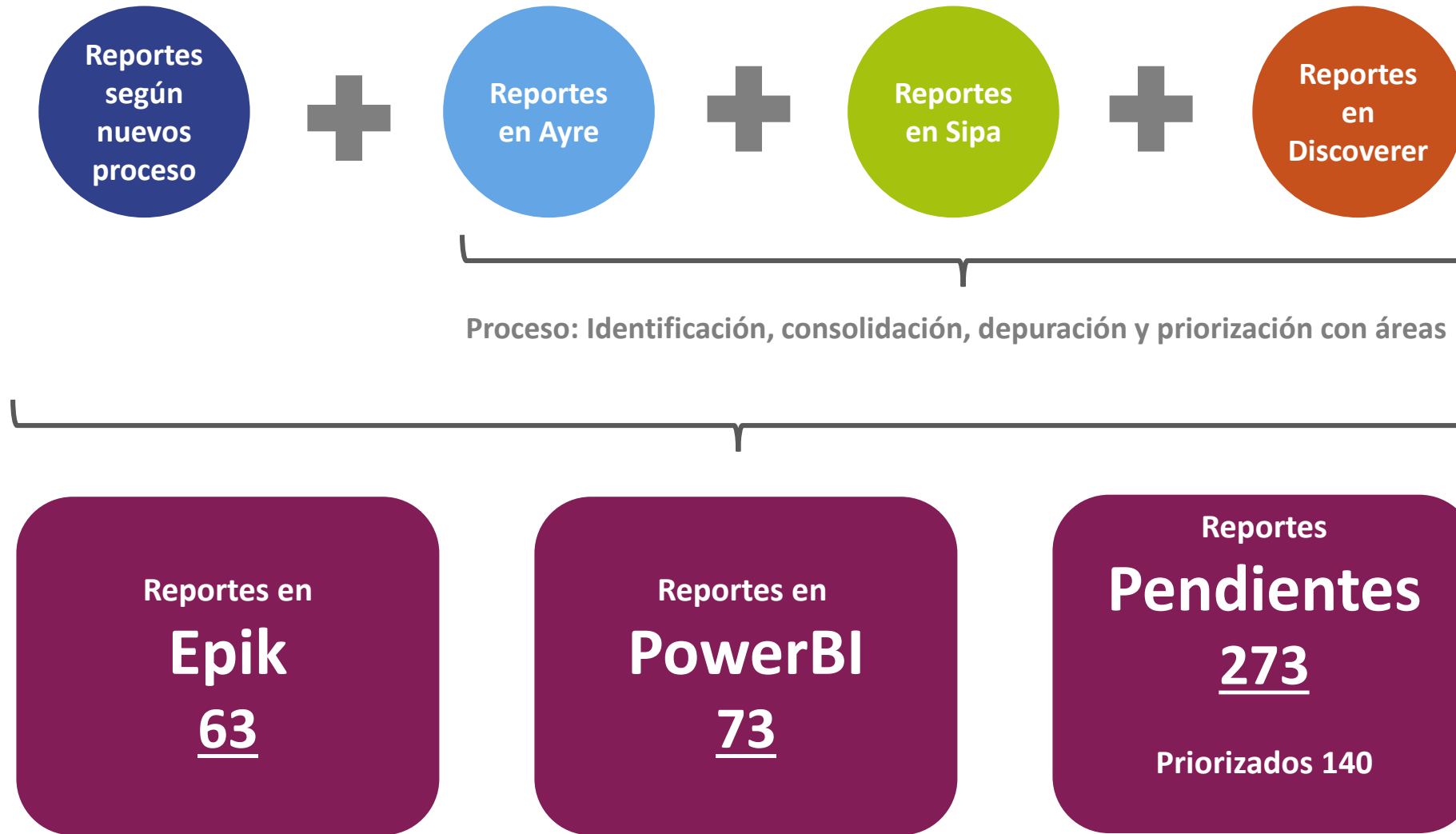


¿Cómo generar los reportes que antes se generaban en Ayre?



Consultas básicas en EPIK

Cómo generar los reportes?



Cómo generar los reportes?

Epik
63

PowerBI
73

Pendientes
273

¿Cómo puedo conocer cuales son los reportes?

Archivo publicado en:

<https://entrenos.eafit.edu.co/gestion-administrativa/atenea/Paginas/reportes.aspx>

¿Quién tiene acceso al reporte?

Personas que tienen asignados los roles Epik responsables de ejecutar procesos o que requieren consultar información para soportar otras actividades de las áreas

Los propietarios de los reportes de las áreas de la Universidad. El líder funcional debe registrar un caso en SAUL a través de la funcionalidad "Reportes" para solicitar acceso a otros empleados.

Según el origen de los datos, complejidad se definirá si se construye en PowerBI o en Epik

¿Cómo generar un reporte?

Visor de consultas de Epik
Funcionalidad de Epik

Sitio "Informes institucionales" en Sharepoint.
<https://eafit.sharepoint.com/sites/informes-institucionales/default.aspx>

Consultas Básicas en Epik

1

Datos básicos persona:

Menú Principal > Comunidad del Campus > Información Personal > Personas

2

Información académica Estudiante

Menú Principal > Registros e Inscripciones > Información Grados y Programas > Programa/Plan de Alumno
Menú Principal > Registros e Inscripciones > Información de Ciclo Lectivo > Historial de Ciclo Lectivo

3

Revisar historial de cursos por estudiante:

Menú Principal > Registros e Inscripciones > Resúmenes de Inscripción > Resumen de Inscripción

4

Cuenta Cliente

Menú Principal > Finanzas del Alumnado > Cuentas de Cliente

5

Reportes – EA_HORARIO_ESTUDIANTE

Menú Principal > Herramientas de Informes > Consultas > Visor de Consultas



<https://tpservicios.omega.eafit.edu.co/psp/EACS92TS/EMPLOYEE/SA/>



Archivo programación pruebas: DatosPruebas.xls

Usuario: CAP_CONSULTAS_BASICAS

Contraseña: EPIK2021*

Navegadores recomendados: Microsoft Edge, Google Chrome, Mozilla Firefox, Apple Safari, Opera

¡GRACIAS!