

# Inspira Crea Transforma





Epik

Configuración  
Aulas





## Configuración de aulas

### Objetivo

Dar a conocer las **configuraciones** relacionadas con las aulas que se deben mantener actualizadas de acuerdo al sistema de información U-Booking

### Alcance

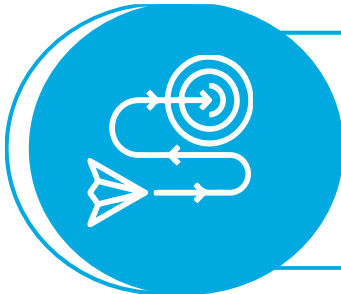
La sesión tiene como alcance explicar la creación o modificación de edificios y aulas (¿Qué?, ¿Para qué? y su importancia),



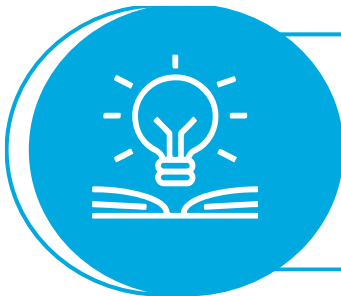
## Consideraciones



Creación o modificación de las aulas en ambos sistemas de información en BOOKING y EPIK



Información actualizada al inicio de los periodos académicos para ser utilizada en la programación académica



Tipo Uso = Característica aula en Epik  
Dato es informativo para EPIK, requerido para Uplanning



**Términos clave**

**Edificios y Locales**  
Bloques y Aulas

**Características Aulas**

**Campus**

**Ubicaciones Sedes**





# Material Enlace Sharepoint

→ eafit.sharepoint.com/sites/direccioninformatica/epik/Documentos%20compartidos/Forms/AllItems.aspx?viewid...

Aplicaciones | Otros marcadores | Lista de lectura

**EAFIT** SharePoint | Buscar en esta biblioteca

Documentación DINFO | EPIK

**E** EPIK | No se sigue | Compartir

Inicio | + Nuevo | Cargar | Editar en vista de cuadrícula | Compartir | Cc | Todos los documentos | Filtros

Bloc de notas

Documentos

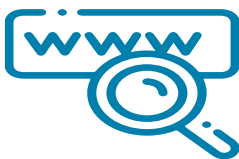
Páginas

Contenido del sitio

Papelera de reciclaje

... > 07-FNF > 03-Procesos > 15-ProcesosDocumentadosÁreas > **Capacitaciones Educación Formal**

Documentos	Modificado	Modificado por	+ Agregar columna
05-Proyectos			
01_Ambientación Herramienta	Hace 4 días	Sandra Milena Madrid ...	



<https://eafit.sharepoint.com/sites/direccioninformatica/epik/Documentos%20compartidos/Forms/AllItems.aspx>



## Ambiente Pruebas Epik



<https://tpservicios.omega.eafit.edu.co/psp/EACS92TS/EMPLOYEE/SA/>



Usuario: EAF\_CAPACITA\_AULAS

Contraseña: EPIK\_2021

**Navegadores recomendados:** Microsoft Edge, Google Chrome, Mozilla Firefox, Apple Safari, Opera





Epik

¡Gracias!